



➤ Handleiding verbinding maken met iOffice via Extern Bureaublad

Deze handleiding beschrijft de stappen voor het verbinden met de iOffice omgeving met behulp van Extern Bureaublad

Inhoudsopgave

1	Inleiding	3
1.1	Benodigheden.....	3
2	Windows XP voorbereidingen	4
3	Instellingen	7
3.1	Windows XP	7
3.2	Windows Vista of 7.....	8
4	Inloggen iOffice	9
5	Contact.....	14

Versiebeheer

Datum	Beschrijving	Door
08-12-2010	1e revisie	SD
09-12-2010	Aanpassingen en controle	PeP + SD
09-12-2010	Definitieve versie	EdB

1 Inleiding

Deze handleiding beschrijft de stappen welke moeten worden genomen om verbinding te maken met de iOffice omgeving met behulp van het programma Extern Bureaublad.

Door het verschil tussen de verschillende versie van Windows zal deze handleiding de verschillende stappen doornemen voor Windows XP, Vista en van Windows 7.

Indien u Windows XP gebruikt, moet u beginnen met de stappen beschreven in [hoofdstuk 2](#). Indien u een andere versie heeft kunt u beginnen bij [hoofdstuk 3](#).

De afbeeldingen in deze handleiding kunnen afwijken van wat u te zien krijgt op uw systeem.

1.1 Benodigheden

- Windows XP, Vista of Windows 7
- Uw gebruikersnaam (bijvoorbeeld voorbeeld@axoft.it)
- Uw wachtwoord

2 Windows XP voorbereidingen

Indien u gebruik maakt van het Windows XP besturingssysteem zult u voordat u begint het volgende bestand moeten downloaden en installeren.

Engels besturingssysteem

<http://download.microsoft.com/download/A/D/B/ADB61C11-6705-437A-ACAD-CAA9C0200C4C/WindowsXP-KB969084-x86-enu.exe>

Nederlands besturingssysteem

<http://download.microsoft.com/download/B/5/D/B5D6EA8A-8703-4AEF-AC6A-471EA7095ACA/WindowsXP-KB969084-x86-nld.exe>

Klik op een van de bovenstaande links en sla vervolgens het bestand op op een locatie waar u deze eenvoudig terug kunt vinden.

Hierna selecteert u **"Uitvoeren"** van de installatie.

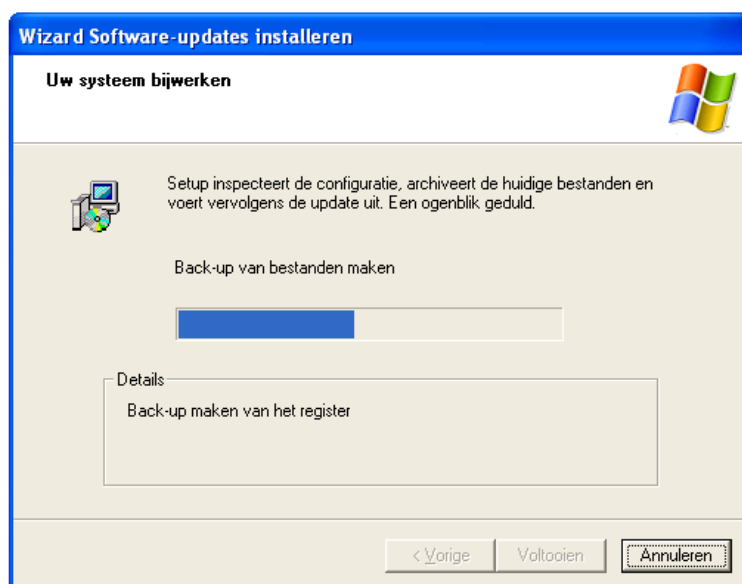


Afbeelding 2.1



Afbeelding 2.2

Vervolgens klikt u op "Volgende"



Afbeelding 2.3



Afbeelding 2.4

Klik op **"Voltoeien"**, en herstart uw computer.

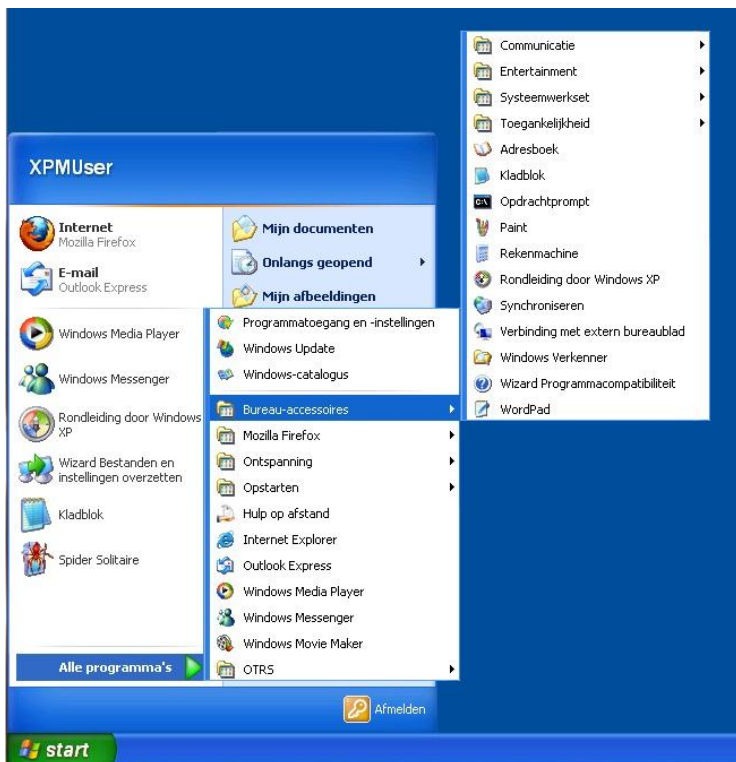
U kunt nu verder gaan met [hoofdstuk 3](#) om te instellingen aan te passen.

3 Instellingen

De beginstappen om verbinding te maken zijn met een Windows XP systeem afwijkend ten opzichte van een systeem met Windows Vista en hoger. Zie voor Windows XP [hoofdstuk 3.1](#) en voor Windows Vista en hoger [hoofdstuk 3.2](#)

3.1 Windows XP

Voor Windows XP gaat u naar Start → Bureau-accessoires → Verbinding met extern bureaublad.



Afbeelding 3.1.1

Vervolgens zal het scherm van Verbinding met Extern-bureaublad verschijnen.



Afbeelding 3.1.2

Nadat dit scherm is verschenen kunt u verder gaan bij hoofdstuk 4.

3.2 Windows Vista of 7

Voor deze Windows versies kunt u op twee manieren verbinding maken naar extern bureaublad. U kunt via het startmenu en vervolgens Alle programma's → Bureau accessoires, hier kunt het Verbinding met Extern bureaublad selecteren.

U kunt ook via links onderin op de "Start" knop klikken. Vervolgens ziet u het start menu verschijnen. Onderaan dit menu ziet u het volgende zoekscherm.



Afbeelding 3.2.1

Vul bij dit zoekscherm "mstsc" in en druk vervolgens op Enter



Afbeelding 3.2.2

Nadat u op Enter op uw toetsenbord heeft gedrukt zult u onderstaand scherm zien verschijnen.



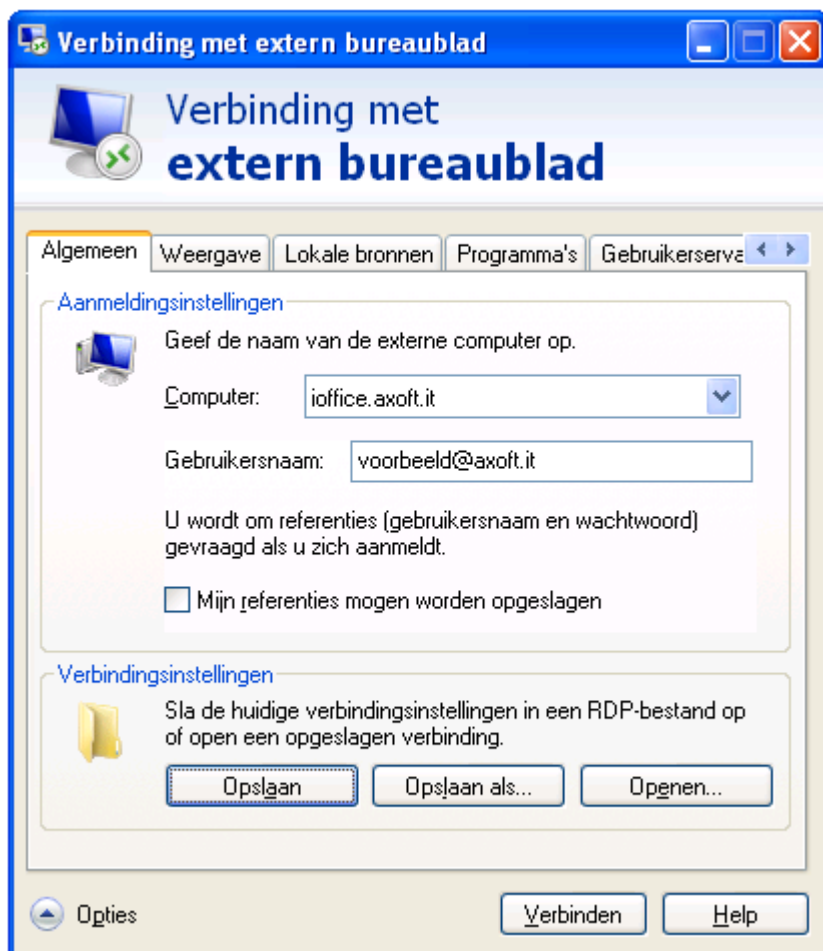
Afbeelding 3.2.3

In het volgende hoofdstuk ziet u welke handelingen u moet verrichten om verbinding te maken met de iOffice omgeving van Axoft IT.

4 Inloggen iOffice

In dit hoofdstuk wordt beschreven welke instellingen u dient door te voeren om verbinding te maken met de iOffice omgeving van Axoft IT.

Nadat u het scherm 'Verbinding met extern bureaublad' geopend voor u heeft, kunt u door op de knop "**Opties**" links onderin te klikken de instellingen aanpassen. U zult onderstaand scherm zien.



Afbeelding 4.1

Vervolgens vult u de volgende velden in:

Computer: **ioffice.axoft.it**

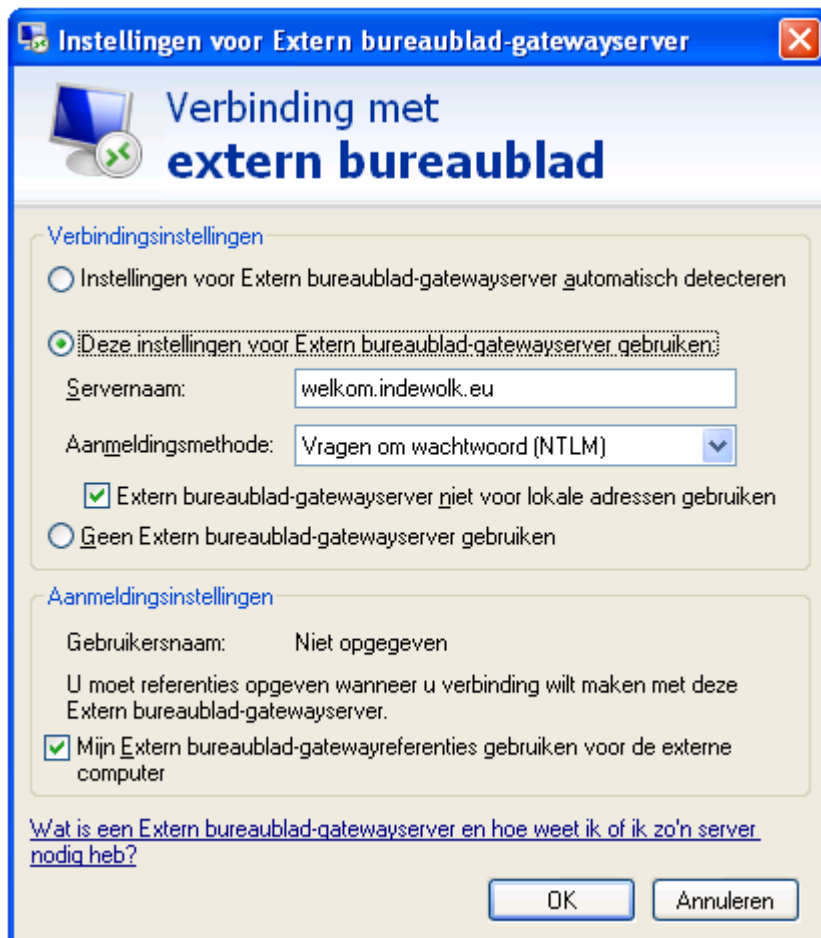
Gebruikersnaam: **uw gebruikersnaam** (bijvoorbeeld voorbeeld@axoft.it)

Nadat u dit heeft ingevuld kunt u doormiddel van de pijltjes rechtsbovenin naar het laatste tabblad genaamd 'Geavanceerd' gaan. U zult het volgend scherm zien.



Afbeelding 4.2

Hier klikt u bij het hoofdstuk Verbinding maken vanaf elke locatie op 'Instellingen'.



Afbeelding 4.3

Klik zoals hierboven aangegeven de juiste selectie aan vul daar de volgende informatie in:

Servernaam: welkom.indewolk.eu
Aanmeldingsmethode: Vragen om wachtwoord(NTLM)

Vervolgens vinkt u de volgende opties aan:

- Extern bureaublad-gatewayserver niet voor lokale adressen gebruiken
- Mijn extern bureaublad-gatewayreferenties gebruiken voor de externe computer

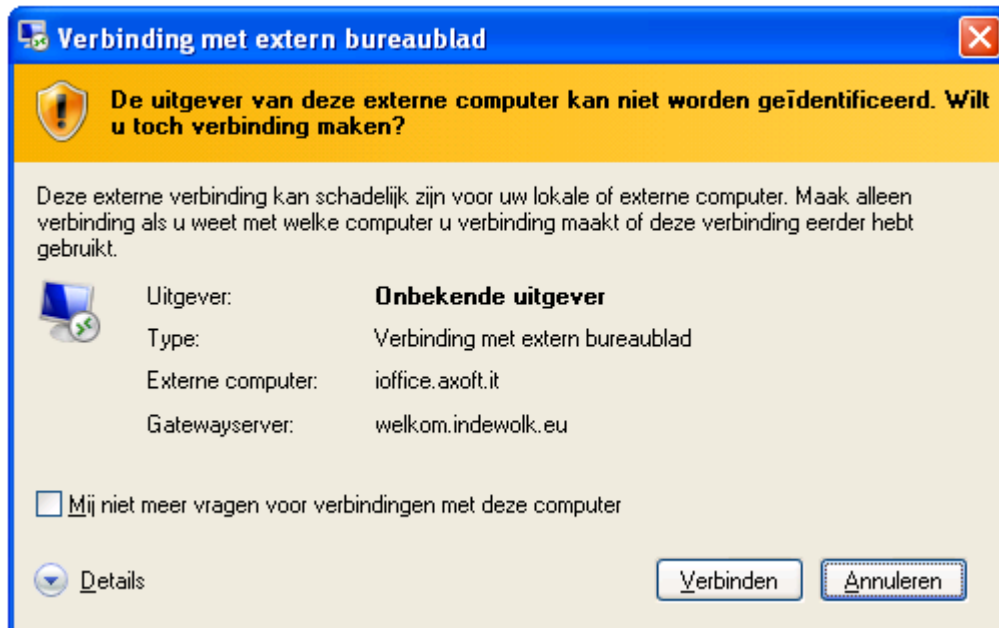
Klik vervolgens op "Ok".

Ga weer terug naar het tabblad 'Algemeen'

Vervolgens kunt u de instellingen Opslaan als icoontje op het bureaublad dit doet u door op het algemene tabblad op "opslaan als" te klikken. Daarna kunt u een locatie selecteren, hier kunt u bijvoorbeeld het bureaublad selecteren en een naam opgeven voor de snelkoppeling.

Nadat u dit heeft gedaan kunt u doormiddel van de snelkoppeling te openen verbinding maken met de iOffice omgeving.

De eerste keer dat u verbinding maakt zult u onderstaande melding krijgen.



Afbeelding 4.4

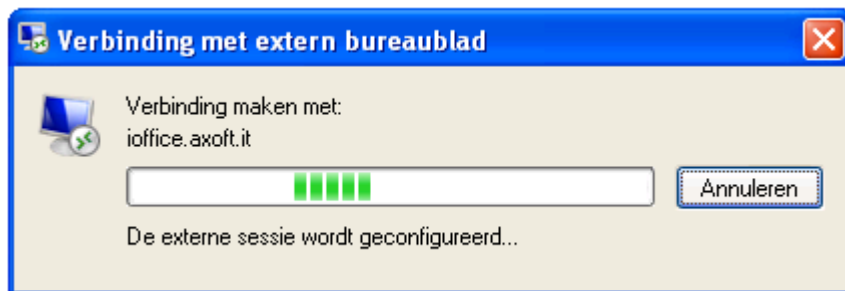
Hier kunt u de optie 'Mij niet meer vragen voor verbindingen met deze computer' aan vinken en klikt u op **"Verbinden"**.

Het volgende venster verschijnt.

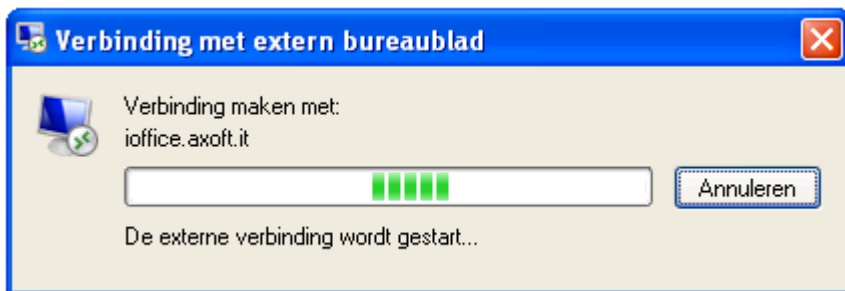


Afbeelding 4.5

Hier vult u uw wachtwoord voor uw gebruikersnaam in. Klik vervolgens op **"Ok"** om te verbinden. U zult onderstaand scherm te zien krijgen.



Afbeelding 4.6



Afbeelding 4.7

Nadat de verbinding tot stand is gebracht ziet u een nieuw bureaublad verschijnen. U bent nu verbonden met de iOffice omgeving.

5 Contact

Voor technische vragen kunt u ons bereiken op onderstaande manieren:

Telefoonnummer: 010 - 2042121

E-mail: service@axoft.nl

"Just call us incredible ... Axoft Incredible Service Desk"